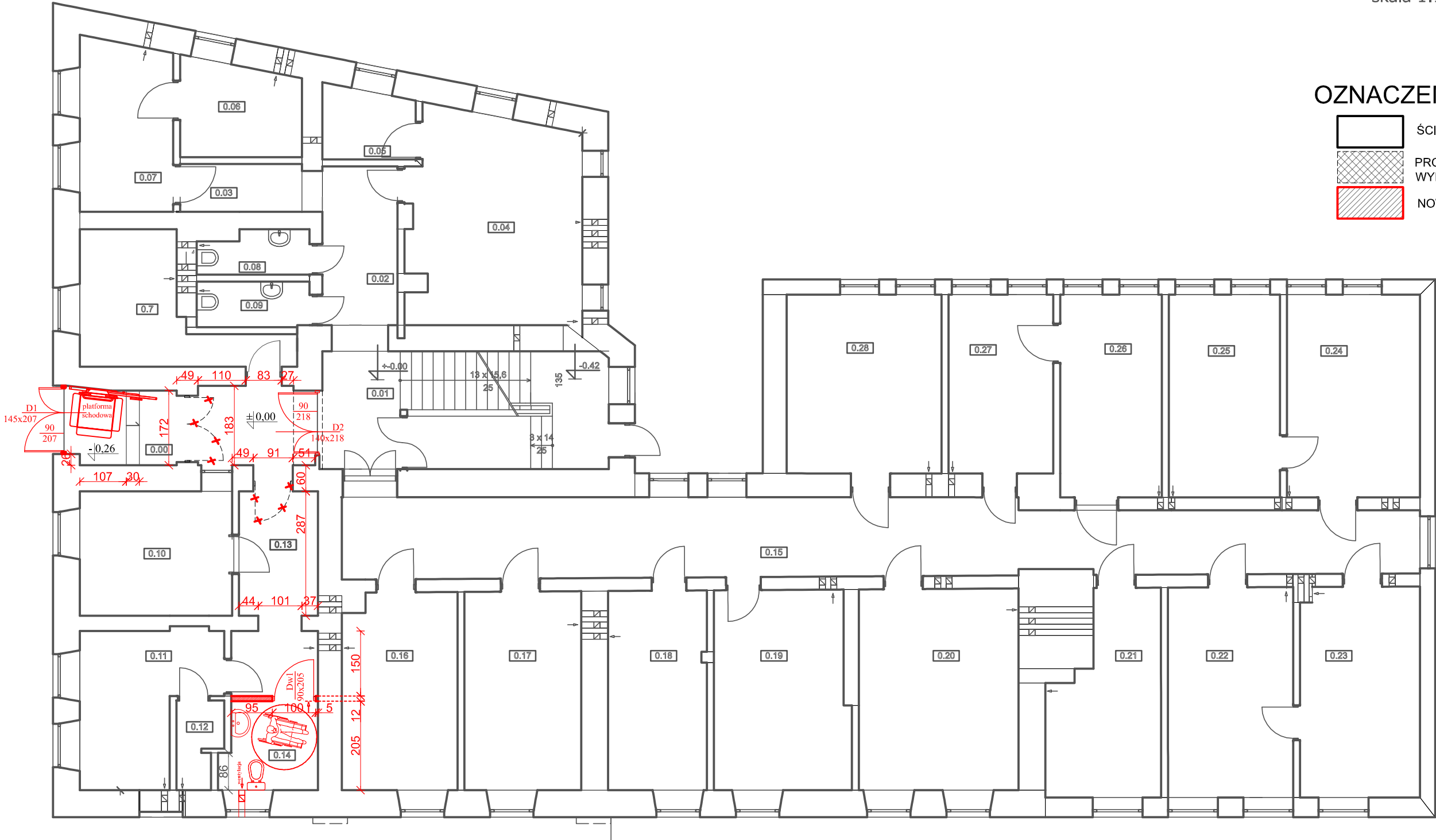


RZUT PARTERU

skala 1:100

OZNACZENIA :

- ŚCIANY ISTNIEJĄCE
- PROJEKTOWANE WYBURZENIA
- NOWA ŚCIANA



Temat:	BUDYNEK BIUROWY		
Nazwa opracowania:	WYKONANIE PRAC - DOSTOSOWANIE BUDYNKU DLA POTRZEB OSÓB NIEPEŁNOSPRAWNYCH		
Adres:	dz. 525, 529 obr. 207, ul. Mariacka 4, M. Przemysł		
Inwestor:	Powiatowa Stacja Sanitarno-Epidemiologiczna w Przemysłu, ul. Mariacka 4, 37-700 Przemysł		
Opacowanie:	mgr inż. arch. Tomasz Rudnik 10/PKOKK/2016	podpis:	
Skala 1:100	data opracowania: VI 2023r	Nr rys.:	A-1
Nazwa rys.:	RZUT PARTERU		